





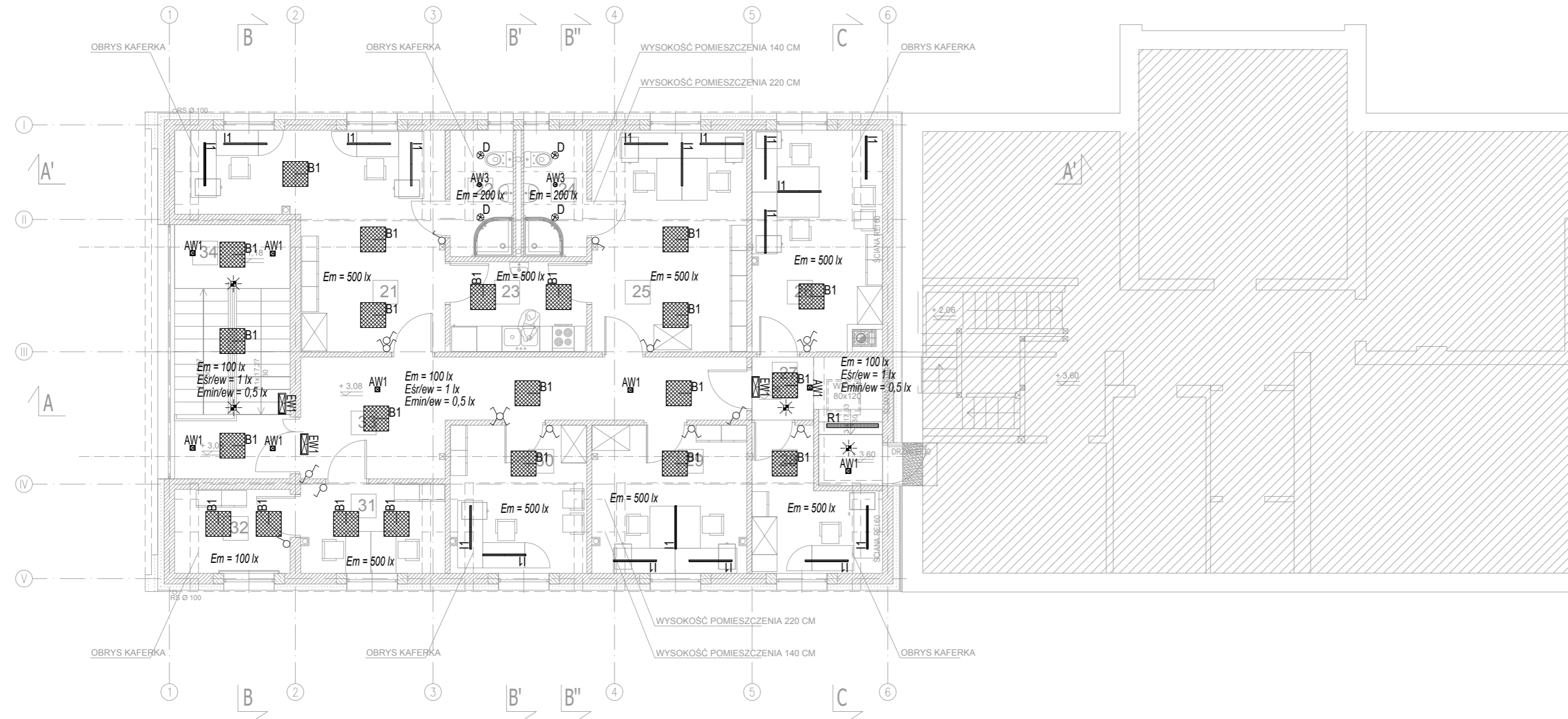





1. INSTALACJĘ W POM TECHNICZNYCH , SANITARNYCH WYKONAĆ MIN IP44; POMIESZCZENIA SOCJALNO BIUROWE MIN IP20
2. STOSOWAĆ PRZEWODY O IZOLACJI 750V.
3. PRZEWODY ROZPOWADZIĆ PO KORYTACH KABLOWYCH OCYNKOWANYCH Z ZACHOWANIEM NORMATYWNYCH ODLEGŁOŚCI OD POZOSTAŁYCH INSTALACJI. ZEJŚCIA DO PRZYCISKÓW WYKONAĆ W RURCE RB. PRZEWODY UKŁADAĆ PO TRASACH KABLOWYCH, ODEJŚCIA OD TRAS KABLOWYCH W RURKACH PESZEL, LISTWACH PCV. W OCIEPLENIACH PRZEWODY UKŁADAĆ W RURKACH PESZEL.
4. WYŁĄCZNIKI MONTOWAĆ NA WYSOKOŚCI 1,20M OD POSADZKI
5. SZCZEGÓŁOWE PRZEKROJE PRZEWODÓW NA RYSUNKACH ROZDZIELNIC Z ZACHOWANIEM NORMATYWNYCH ODLEGŁOŚCI OD POZOSTAŁYCH INSTALACJI
6. W KLATCE SCHODOWEJ STOSOWAĆ CZUJKI OBECNOŚCI
7. OPRAWY OŚWIETLENIA AWARYJNEGO Z FUNKCJĄ AUTOTESTU
8. OPRAWY OŚWIETLENIOWE PODWIESIĆ DO STROPU WŁĄŚCIWEGO

	wyłącznik pojedynczy, IP44, 16A,
	wyłącznik pojedynczy, 16A
	wyłącznik schodowy, 16A
	wyłącznik świecznikowy, 16A
	wyłącznik podwójny schodowy, 16A
	przycisk IP44, 16A
	przycisk IP44, 16A

Symbol	Nazwa
 AW1	Oprawa awaryjna P LED 3W 370lm (opt. otwarta) 1h jednozadaniowa AT biała
 AW2	Oprawa awaryjna N LED 3W 370lm (opt. otwarta) 1h jednozadaniowa AT biała
 AW3	Oprawa awaryjna IP65/20 LED 1W 145lm (opt. otwarta) 1h jednozadaniowa AT biała
 AW4	Oprawa awaryjna IP65 LED 3,2W 360lm 3m 1h jednozadaniowa AT
 EW1	Oprawa ewakuacyjna N LED 1W 1h jednozadaniowa AT
 EW2	Oprawa ewakuacyjna zewnętrzna IP66 LED 3x1W 360lm 1h jednozadaniowa AT biała przystosowana do pracy na zewnątrz
Oznaczenia opraw	
A1-	Oprawa LED 1245 ED 4450lm/840 PC IP65
B1-	Oprawa LED 600x600 p/t ED 3600lm/840 MPRM biały
B2-	Oprawa LED n/t ED 3950lm/840 biały
C1-	Oprawa LED 600x600 p/t ED 4500lm/840 SLB 80st. czarny
D-	Oprawa LED 1750lm/840 IP20/44
R1-	Oprawa LED 4500lm/840 opal IP44 biały
V1-	Oprawa LED zw 7050lm/840 PLX czarny DALI 50%
V2-	Oprawa LED zw 1750lm/840 PLX czarny DALI 50%
I1-	Oprawa LED 2800lm/840 MPRM di biały



JEDNOSTKA PROJEKTOWA:		ATRIUM STUDIO PRACOWNIA PROJEKTOWA JACEK NOWAKOWSKI UL. ZA CYTADEŁĄ 5, 61-663 POZNAŃ					
INWESTOR:		GOSPODARSTWO LEŚNE - LASY PAŃSTWOWE; NADLEŚNICTWO SIERAKÓW, BUCARZEWO 153, 64-410 SIERAKÓW					
INWESTYCJA:	BUDOWA (NOWEJ) CZĘŚCI BUDYNKU Z SALĄ KONFERENCYJNĄ PRZY BUDYNKU SIEDZIBY NADLEŚNICTWA SIERAKÓW W BURZACHEWIE.						
LOKALIZACJA / DZIAŁKA:	BUCHARZEWO 153, 64-410 SIERAKÓW, DZIAŁKA nr 327/5 obręb BUCARZEWO OBSZAR WIEJSKI, GMINA SIERAKÓW, POWIAT MIĘDZYCHODZKI, WOJ. WIELKOPOLSKIE						
BRANŻA:	ELEKTRYCZNA	SPECJALNOŚĆ				NR UPRAWNIENI	PODPIS
PROJEKTOWAŁ:	mgr inż. Rafał Radajewski	uprawnienia budowlane w specjalności elektrycznej do projektowania bez ograniczeń				WKP/0180/POOE/09	
OPRACOWAŁ:	mgr inż. Bogumił Jaśkowiak						
OPRACOWAŁ:	inż. Daniel Tomczak						
SPRAWDZIŁ:	mgr inż. Lech Buszewski	uprawnienia budowlane w specjalności elektrycznej				UAN-7342-21/92	
TYTUŁ RYSUNKU:	Instalacja oświetlenia - rzut piętra						
STADIUM:	PROJEKT BUDOWLANY	DATA :	11.2019	SKALA :	1 : 100	NR RYSUNKU :	PB_E-2
PRAWA AUTORSKIE ZASTRZEŻONE-Ustawa z dnia 04.02.1994 r.(Dz.U. 1994. Nr 24 poz. 83) Powielanie w wszelkiej postaci bez pisemnej zgody Autora zabronione.							